

Impara a leggere la tua Carta Astrale



*Guida per iniziare a interpretare la propria
carta astrale/tema natale*

Chi sono io?



Mi chiamo Caterina, meglio Cate e ho creato Rising Wild durante la quarantena tenendo a mente questo scopo: *far sì che nessuno dovesse passare quello che ho passato io*. Così ho iniziato a raccontare sui social cosa mi stava aiutando, sentivo di dover condividere e da cosa nasce cosa.

Ci sono due strumenti che più di tutti mi hanno aiutato in questo percorso:

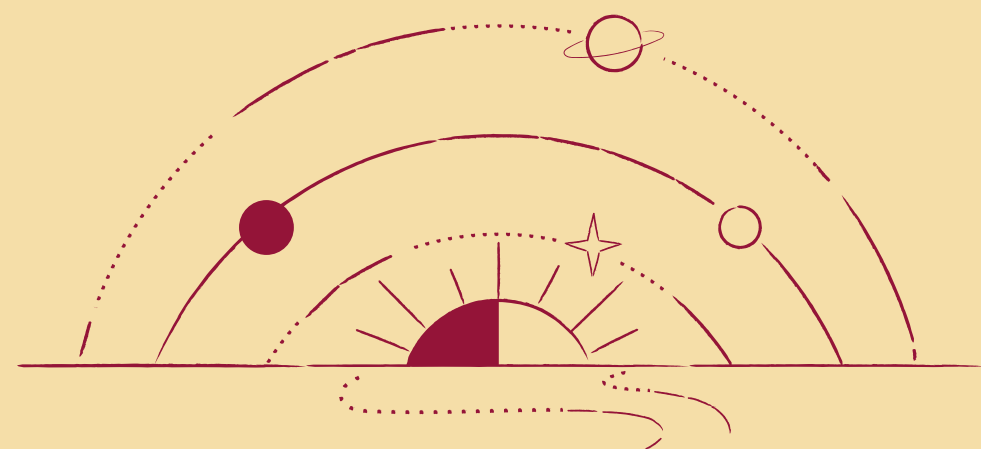
- Rewilding
- Astrologia

Il *rewilding* è ritrovare la connessione con la natura all'interno di noi e poi fuori. Io lo chiamo risveglio collettivo.

Ascoltare la luna e il ciclo lunare è stato scioccante perchè finalmente capivo tanti sbalzi di umore random.

L'**astrologia** poi mi ha fatto conoscere me stessa, il mio scopo e le mie caratteristiche. Indagare e conoscere tutti i pianeti nella Carta Astrale mi hanno davvero aperto un nuovo mondo.

Iniziamo a parlare di tutto questo? Ti va?



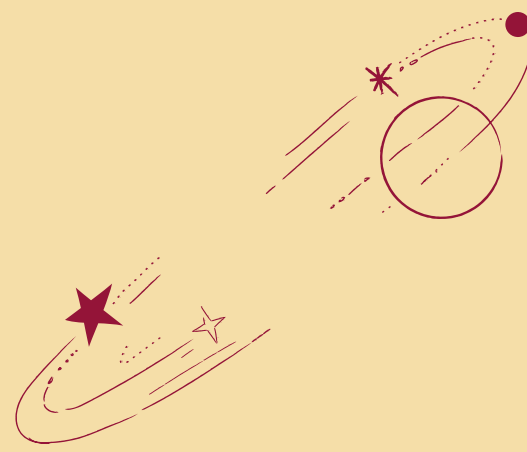
Ti sei mai domandato/a perchè ti piace cantare? Oppure perchè girare in macchina ti rilassa? Oppure perchè sei super emotivo e fai sogni molto realistici?

O ancora perchè ti piace passare del tempo da solo quando tutti gli altri ti dicono che sei asociale?

Beh io si.

Ma non avevo nessuna risposta.

th



24

Poi è successo che ho scoperto che oltre il segno zodiacale e l'ascendente c'era molto di più.

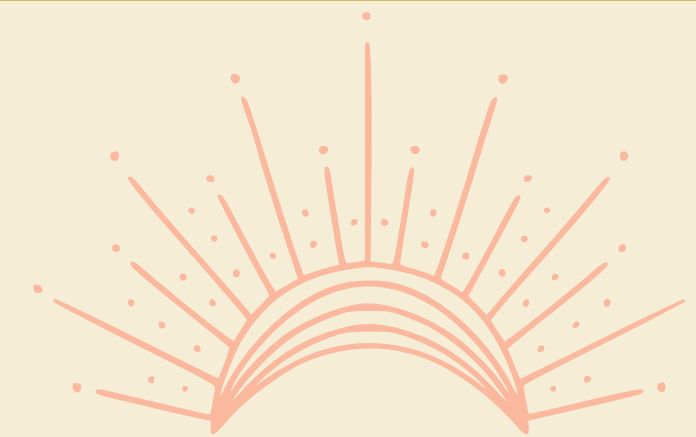
Altri 6-7 pianeti, le case, i transiti, gli elementi...*aiutooooo!* Ho letto la mia Carta Astrale e scoprire che la mia Luna è in Capricorno - *Cap per gli amici* - ha messo insieme i pezzi del puzzle.

Tutto aveva senso: la mia necessità di spazio e il piacere di stare da sola. E poi sono riuscita a rispondere a tante altre domande.

E tu, conosci la tua Carta Astrale? Se sì, puoi leggere la mia versione; se no, *welcome to questo fantastico mondo.*

EP

Astrologia Moderna 101



Questa guida è per tutti.

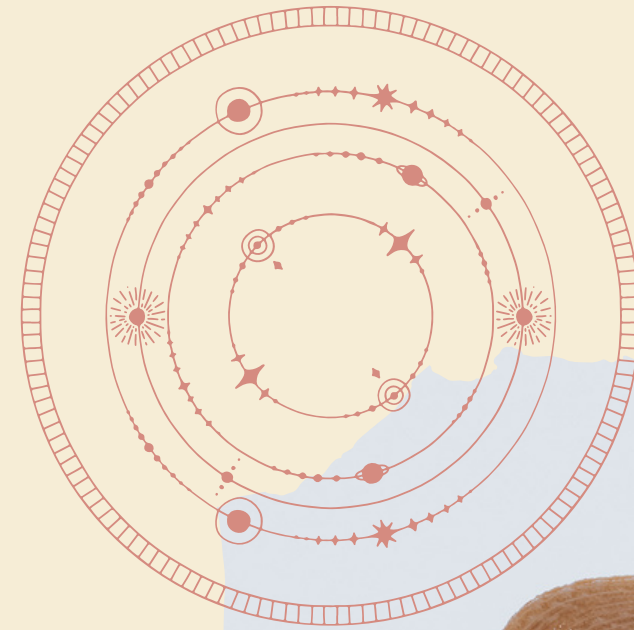
Userò il mio metodo che ti permetterà di interpretare la tua carta astrale per benino e senza impazzire.

Iniziamo a conoscere insieme le basi dell'Astrologia Moderna perfetta per il Mistico di oggi.

Può sembrare molto complicato, proprio per questo **NON** voglio renderla più complicata bensì **SEMPLICE** e **ACCESSIBILE** a tutti. Mi sono ripetuta, lo so, ma ripetere aiuta, non dimenticartelo!



Carta Astrale o Tema Natale

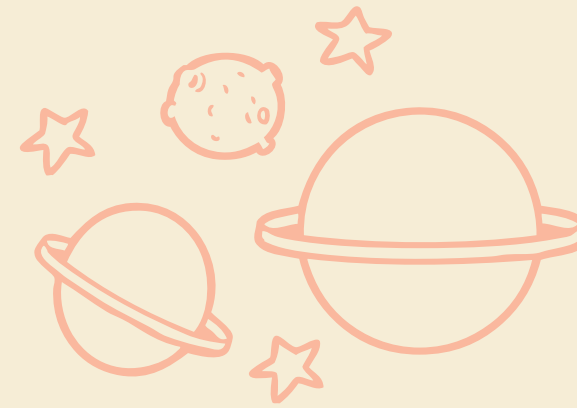


Cose da Sapere prima di Iniziare

- La Carta Astrale è dinamica, crescerà e si modificherà con te. Quello che ci leggerai oggi potrebbe non essere quello che leggerai fra qualche anno, perchè tu sei cambiato/a e ci vedi anche altro. Questa cosa è bellissima. La Carta Astrale non è mai statica.
- Per questo motivo, ciò che uno legge sulla Carta Astrale NON è legge, bensì un'INTERPRETAZIONE. Così come le definizioni che troverai sui vari siti. Sono tutte standard, inserite nel programma una volta per tutte , non sono soggettive. Quindi impara a prenderle con le pinze e a non farti influenzare.

Carta Astrale è sinonimo di Tema Natale ed è la fotografia di tutti i pianeti (e non solo) il giorno della tua nascita.

Sul certificato di nascita troverai l'ora esatta che è fondamentale per ottenere una Carta Astrale il più esatta possibile.




Consigli Pratici

Leggi da più fonti, da più siti e quindi più definizioni della tua carta astrale. Farsi leggere la Carta da qualcuno di fidato è altamente consigliato, perchè leggendola insieme fa sì che la sincronia e lo scambio di informazioni, crei una chiave di lettura unica.





Molto probabilmente conosci già il tuo segno solare (o segno zodiacale) e forse anche l'ascendente.

Per completare la triade, ti serve scoprire anche il tuo segno lunare. Guarda questo video e scopri subito. 

Ma voglio farti notare il simbolo del segno solare. Guarda.



Cosa Già Sai



simbolo del segno solare

Dove Calcolare la Tua Carta Astrale

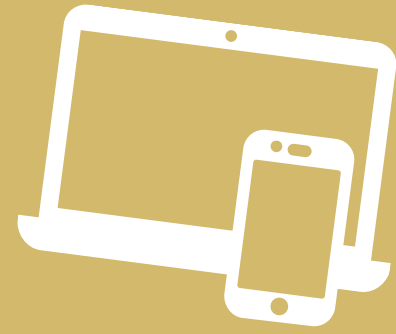
Vai su uno di questi siti:

- Cafè Astrology

-Astro.com

e cerca Calcola Tema Natale

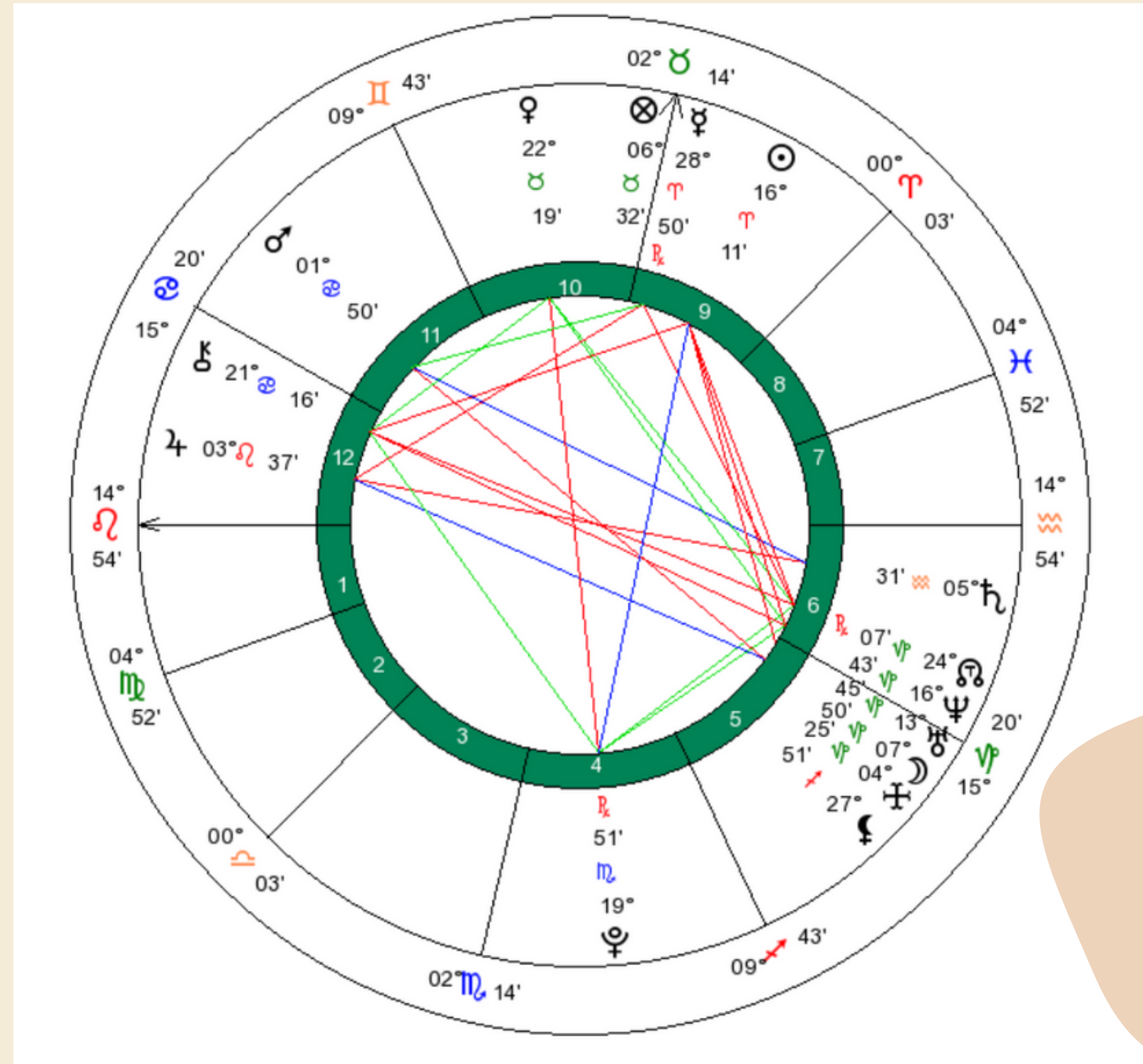
Oppure usa il [calcolatore online su Rising Wild](#), [clicca qui!](#)



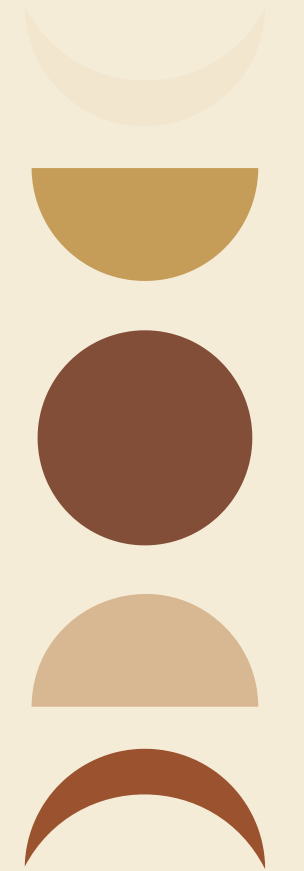
Salva l'immagine del tuo tema natale e poi prendi carta e pennarelli. Oppure puoi stampare le prossime slide.



Esempio di una carta astrale. Visto?



Può sembrare molto complessa lo so, per cui ti consiglio anche la versione semplificata che trovi sul [calcolatore di Rising Wild](#)



Hai preso carta e pennarelli?



Per metabolizzare e iniziare ad indagare la carta astrale devi scrivere

Questo è il mio metodo, con me ha funzionato per ricordarmi bene tutto e digerire ogni singolo elemento del Tema Natale. Ovviamente poi ci tornerai sopra più e più volte.

Facendo così con carta e penna è dannatamente più divertente che leggere solo da computer, credimi!!



Il Significato dei Segni, Pianeti e Case in Pillole



I 3 punti fondamentali



1.I segni zodiacali - how?

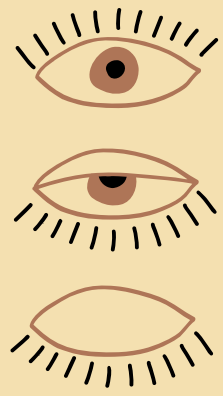
Risponde alla domanda: come, in che modo? In che maniera mi esprimo, come mi comporto, con quale energia? I segni zodiacali sono tutte rappresentazioni di specifiche caratteristiche.

2.I pianeti - what?

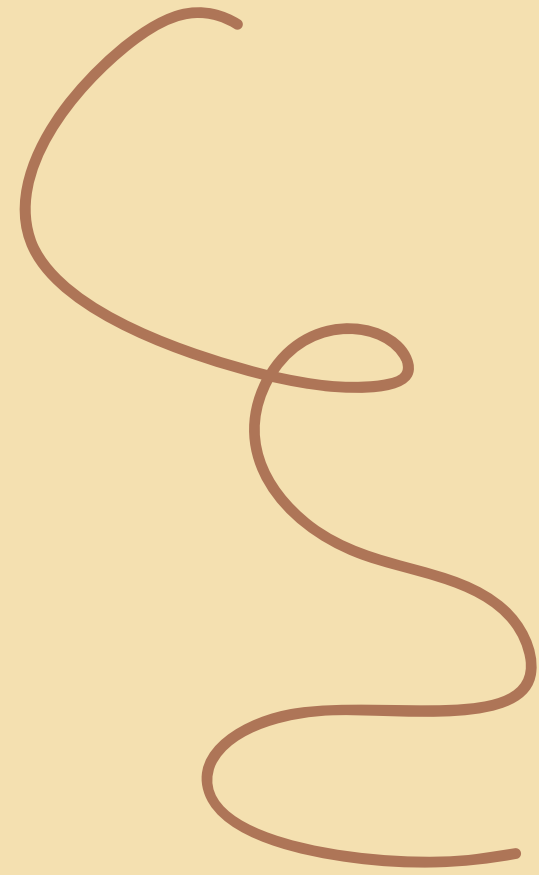
Risponde alla domanda che cosa? Di cosa stiamo parlando? Di soldi, espansione, sogni, azione o che altro? I pianeti ti dicono cosa stiamo analizzando!

3.Le case - where?

In quale ambito della vita devo sistemare qualcosa oppure devo fare più attenzione o sono più fortunato? Le case ti indirizzano proprio dove.



1. Le Caratteristiche dei Segni in Pillole



ARIETE: irruento, coraggioso, indipendente, attivo, impulsivo, entusiasta

TORO: consistente, determinato, sensuale, pieno di risorse, cauto

GEMELLI: geniale, pieno di idee, curioso, comunicativo, doppio, adattabile

CANCRO: dolce, emotivo, protettivo, empatico, sentimentale e familiare

LEONE: giocoso, carismatico, creativo, orgoglioso, vitale, fiero, divertente

VERGINE: perfezionista, attento ai dettagli, umile, semplice, efficiente

BILANCIA: affascinante, giusto, armonico, equilibrato, indeciso, cooperativo

SCORPIONE: profondo, misterioso, intenso, potente, intuitivo, passionale

SAGITTARIO: onesto, ottimista, filosofico, indipendente, aperto di mente

CAPRICORNO: responsabile, autoritario, realistico, ambizioso, leale, serio

ACQUARIO: visionario, pazzo, artistico, umanitario, ribelle, non convenzionale

PESCI: magico, sensibile, creativo, romantico, intuitivo, empatico, emotivo

2. Il Significato dei Pianeti in Pillole



Pianeta	Simbolo
Sole	☉
Luna	☾
Asc	AC
Marte	♂
Venere	♀
Mercurio	☿
Giove	♃
Saturno	♄
Nettuno	♆
Urano	♅
Plutone	♇

ego, comportamento, identità e personalità | Governa il Leone

sentimenti, emozioni, istinto, sicurezza, natura interiore | Governa il Cancro

(corrisponde al tuo rising planet, il tuo segno ascendente è molto importante)

azione, forza di volontà, impulsività, dinamismo | Governa l'Ariete

amore, soldi, valori, relazioni, stile, estetica, bellezza | Governa Toro e Bilancia

comunicazione, intelletto, curiosità, studio, lingue | Governa Gemelli e Vergine

fortuna, abbondanza, eccessi, crescita, espansione | Governa il Sagittario

doveri, responsabilità, disciplina, tempo, limiti, regole | Governa il Capricorno

unità, *letting go*, misticismo, immaginazione, sensibilità | Governa i Pesci

originalità, tecnologie, novità, rivoluzioni, cambiamenti | Governa l'Acquario

trasformazioni, potere, rigenerazione, profondità | Governa lo Scorpione

3. Il Significato delle Case in Pillole

Casa
I
II
III
IV
V
VI
VII
VIII
IX
X
XI
XII

I ego nel senso di self, comportamento, aspetto esteriore, prima impressione, vitalità; è l'ascendente | Segno residente: Ariete

II valore di sè, soldi, abbondanza, risorse, oggetti materiali, abiti, la tua produttività | Segno residente: Toro

III circoli sociali, amicizie strette, stile di comunicazione, fratelli/sorelle, luoghi vicini a noi, gite corte | Segno residente: Gemelli

IV casa, sicurezza, luogo sicuro, famiglia, radici, madre, primi anni fino all'adolescenza, emotività | Segno residente: Cancro

V creatività, divertimento e passatempi, *inner child*, amore e *romance*, fama, figli e bambini | Segno residente: Leone

VI connessione corpo-mente, benessere, lavoro, animali, routine, salute, fitness, mindfulness | Segno residente: Vergine

VII matrimoni e contratti, partnership egualitarie, rivalità, diplomazia | Segno residente: Bilancia

VIII sesso, vita/morte, trasformazioni, metafisico, crescita psichica, intimità, karma, eredità, tasse | Segno residente: Scorpione

IX viaggi, culture e lingue lontane, studio e conoscenza, filosofia, mente elevata, religioni, editoria | Segno residente: Sagittario

X carriera, immagine pubblica, reputazione, status sociale, obiettivi e risultati, ambizioni, vocazione | Segno residente: Capricorno

XI gruppi, amicizie più ampie, spiriti affini, attivismo sociale, idealismo, visione futura, altruismo | Segno residente: Acquario

XII subconscio, sogni, trascendenza, coscienza collettiva, fantasia, spiritualità, fine, vite passate | Segno residente: Pesci



Completa la tua Carta

a) disegna un grande cerchio

b) completa le tabelle

c) assembla il tutto con pennarelli colorati

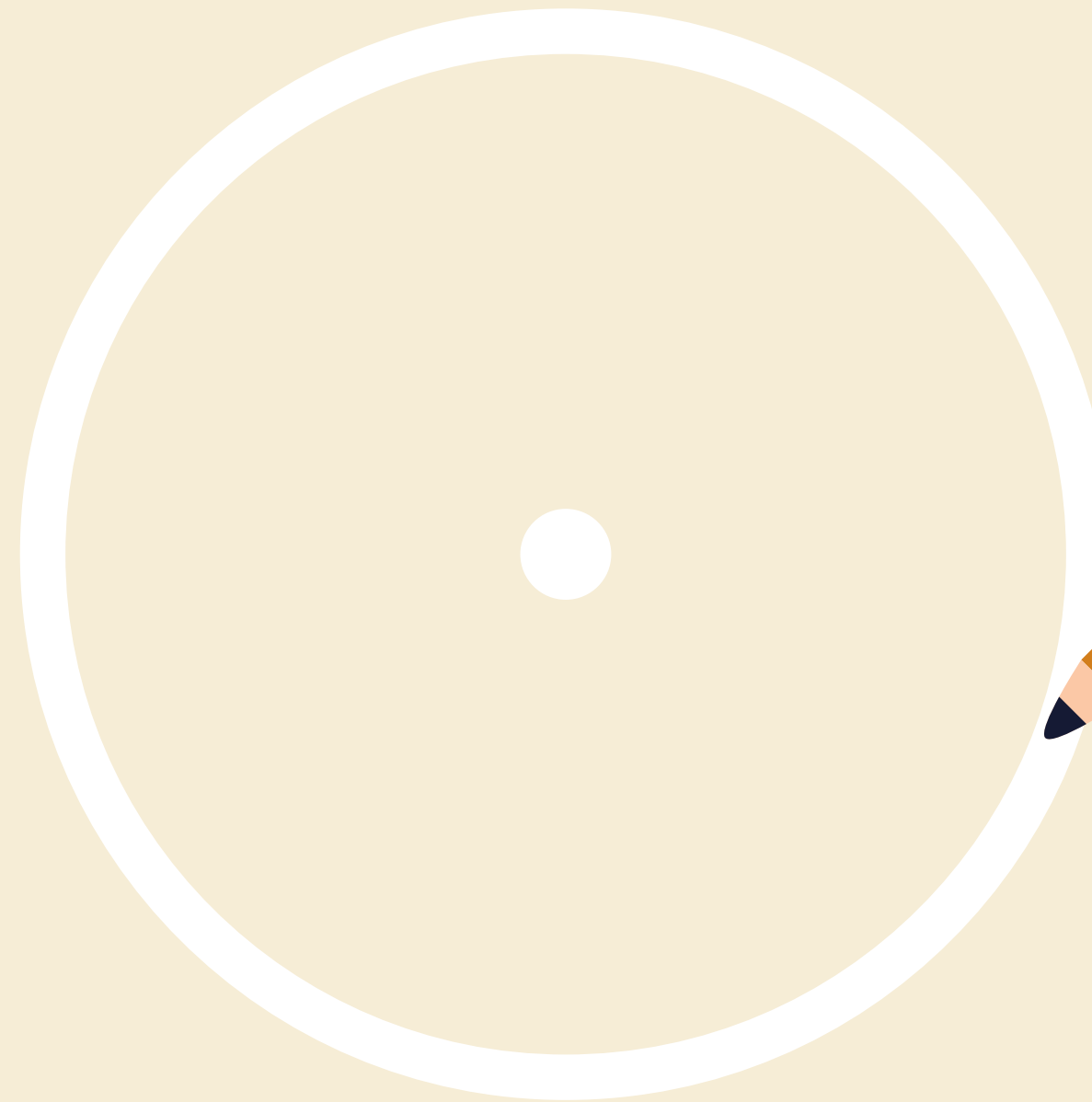
Alla fine con una Carta chiara e semplificata ti sarà più semplice interpretarla.

Incominciamo!



Completa la tua Carta

a) disegna un grande cerchio



Dividilo in 12 spicchi e inserisci i tuoi simboli dei segni (guarda online da uno dei siti calcolatori che ho messo nelle slide precedenti) al suo interno e i numeri da 1 a 12 delle case, partendo dalle ore 9 (ascendente, I casa) e poi gli altri in senso antiorario.

b) completa le tabelle

Pianeta	Simbolo	Segno
Sole	☉	
Luna	☾	
Asc	AC	
Marte	♂	
Venere	♀	
Mercurio	☿	
Giove	♃	
Saturno	♄	
Nettuno	♆	
Urano	♅	
Plutone	♇	

Casa	Segno
I	
II	
III	
IV	
V	
VI	
VII	
VIII	
IX	
X	
XI	
XII	



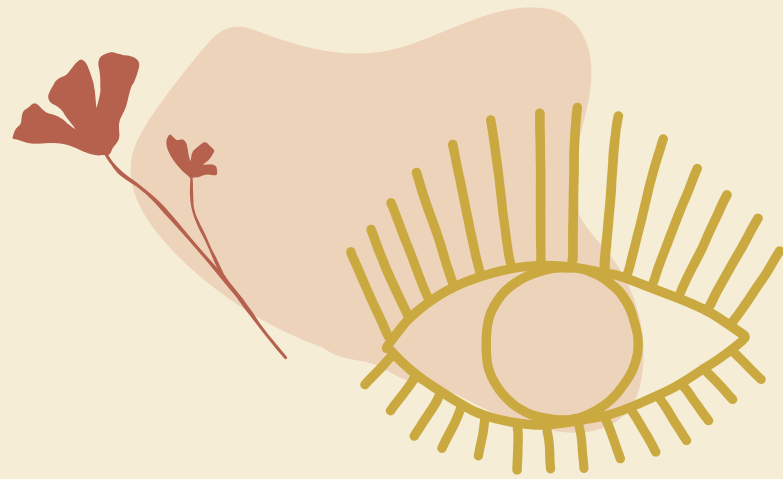
c) assembla il tutto con pennarelli colorati e leggi le definizioni

Metti insieme delle definizioni che rispondano alle domande su come, cosa e dove. Segnatele, soprattutto se nel percorso ti viene in mente qualcosa che finalmente ha senso. Esempio, una forte concentrazione di pianeti in una casa (detto stellium) significa che dovrai lavorare e fare attenzione su quella zona. Magari anche solo prendendone consapevolezza.

Case vuote significa che quell'ambito nella tua vita non hai bisogno di un'extra aiuto e ti comporterai con il filtro del segno esterno.

Ricorda che la 1° casa è sempre la casa dell'ascendente, poi in senso antiorario ci susseguono le altre. Esempio, il mio ascendente è Leone. Per cui la mia 1° casa è nel segno del leone che rappresenta l'ego, il mio essere, come mi comporto e mi vedono gli altri, la 2° nella Vergine, 3° Bilancia e così via.





d) DIVERTITI!!!!



Alla prima non sarà semplicissimo ma riprovando e riprovando vedrai sempre cose nuove.

Ti faccio un esempio:

Marte in Cancro nella 12 casa > significa che sono molto ricettiva al mondo dei sogni e faccio sogni emotivi. Inoltre sono una nostalgica patologica (12 case - vite passate), mi emoziono con le vecchie storie e quelle epiche (cancro), mi smuovo solo se qualcuno tocca qualcosa a me caro, così mi sento in dovere di muovermi per proteggere (cancro, protezione assieme a Marte). Ci può essere stato un rapporto burrascoso nella mia infanzia-adolescenza con la figura materna (cancro e Marte), mi perdo a fantasticare e sono affascinata dall'uomo supereroe, qualcuno su cui posso fidarmi, che mi sostiene ed è un porto sicuro. All'opposto ho problemi di fiducia ma qui entra in gioco anche Chirone che è in Cancro nella 12 casa (Chirone è avanzato e te lo spiego la prossima volta).



Capito quante cose possono venire fuori? Prova a mettere insieme qualche caratteristica per la tua carta astrale, seguendo l'istinto e le definizioni di segni, pianeti e case.



Ce l'hai fatta! woo!

Uao, intanto sono super felice che ti sei messo/a in gioco cercando di interpretare la tua Carta Astrale. Woo woo!! Non è da tutti e non è semplice.



Voglio approfondire! Come faccio?



1. COSMIC POWER

*attraverso il corso base di
Astrologia come strumento di
Crescita Personale "COSMIC
POWER" - [scoprilo qui](#)*

Potrai approfondire in questi due modi:

2. ASTRO PLANNING

*attraverso una consulenza con me ASTRO
PLANNING - [leggi qui](#)*

*Leggi le loro pagine dedicate sul sito per
sapere come funzionano.*

